

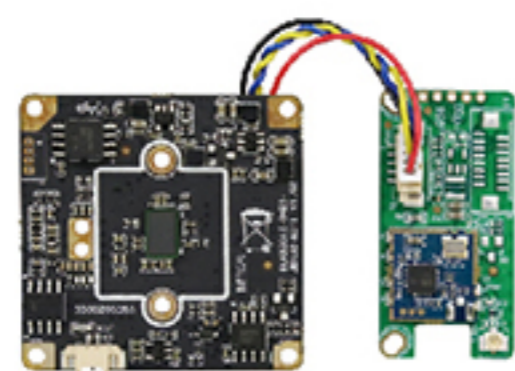
# 雄迈产品推荐手册

## PRODUCT RECOMMENDATION



## AI智能WiFi套包

### WiFi套包模组



- 尺寸:38mm\*38mm
- 语音对讲
- 防雷保护
- 支持人形检测,人脸检测

产品型号	分辨率	WiFi传输距离
IPG-80X30PTA-WPNG	300万	450米
IPG-80X30PS-WPNG	300万	450米
IVG-83X50PSA-WNG	500万	450米
IVG-G5-WPNG	500万	450米

### WiFi套包主板

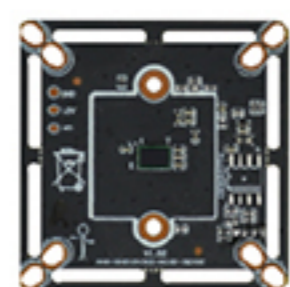


- 自动对码,无需手动连接
- 自动级联,增强传输距离
- 云存储,安全可靠
- 人形人脸检测,人脸录像回放

产品型号	视频接入	解码能力	SATA接口
NBD8008S-QWG-V2	4*5M/8*3M	4*5M/8*3M	1*SATA
NBD8008S-QWDG-V2	4*5M/8*3M	4*5M/8*3M	1*SATA
NBD8008S-UWR	8*5M	1*5M实时+1*5M非实时	1*SATA
NBD80S08S-QWG	4*5M/8*3M	4*5M/8*3M	1*SATA

## AI智能同轴摄像机模组

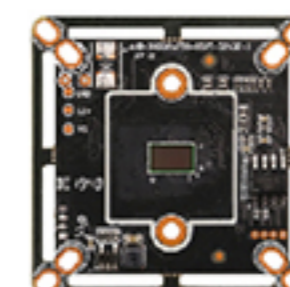
### 100万 XVI模组



- 尺寸:32mm\*32mm (兼容38定位孔)
- 同轴控制,同轴升级
- 传输距离可达500米
- 搭配后端实现人形/人脸检测

产品型号	Sensor	分辨率
XAG-A1	1/4"CMOS传感器	XVI/AHD/TVI/CVI@1MP;CVBS@960H
XAG-X1	1/4.5"CMOS传感器	XVI/AHD/TVI/CVI@1MP;CVBS@960H

### 200万 XVI模组



- 尺寸:32mm\*32mm (兼容38定位孔)
- 同轴控制,同轴升级
- 传输距离可达500米
- 搭配后端实现人形/人脸检测

产品型号	Sensor	分辨率
XAG-50X20PTA-H	1/3"CMOS传感器	XVI/AHD/TVI/CVI@2MP;CVBS@960H
XAG-53XA20PTA-H	1/3"低照度CMOS传感器	XVI/AHD/TVI/CVI@2MP;CVBS@960H
XAG-53XA20PS-H	1/2.9"低照度CMOS传感器	XVI/AHD/TVI/CVI@2MP;CVBS@960H

### 500万 XVI模组



- 尺寸:32mm\*32mm (兼容38定位孔)
- 同轴控制,同轴升级
- 传输距离可达500米
- 搭配后端实现人形/人脸检测

产品型号	Sensor	分辨率
XAG-53X50PSA-U	1/2.8"低照度CMOS传感器	XVI/AHD/TVI/CVI@5MP

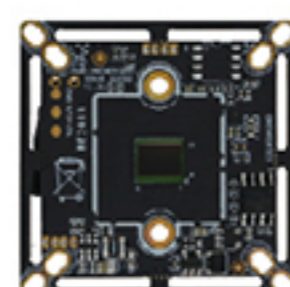
### 800万 XVI模组



- 尺寸:32mm\*32mm (兼容38定位孔)
- 同轴控制,同轴升级
- 传输距离可达500米
- 搭配后端实现人形/人脸检测

产品型号	Sensor	分辨率
XAG-53X80PT-Y	1/2.5"低照度CMOS传感器	XVI/AHD/TVI/CVI@8MP
XAG-53X80PTA-Y	1/2.7"低照度CMOS传感器	XVI/AHD/TVI/CVI@8MP
XAG-53X80PS-Y	1/2.5"低照度CMOS传感器	XVI/AHD/TVI/CVI@8MP

### 双光 XVI模组



- 尺寸:32mm\*32mm (兼容38定位孔)
- 同轴控制,同轴升级
- 传输距离可达500米
- 支持红外/白光双光切换
- 搭配后端实现人形/人脸检测

产品型号	Sensor	分辨率
XAG-53XA20PT-HR	1/3"CMOS传感器	XVI/AHD/TVI/CVI@2MP;CVBS@960H
XAG-53X50PSA-UR	1/3"低照度CMOS传感器	XVI/AHD/TVI/CVI@5MP;CVBS@960H
XAG-53X80PS-YR	1/2.5"低照度CMOS传感器	XVI/AHD/TVI/CVI@8MP
XAG-53X80PT-YR	1/2.5"低照度CMOS传感器	XVI/AHD/TVI/CVI@8MP

## AI智能同轴录像机主板

### RM系列



- 尺寸:135mm\*60mm
- 支持云存储
- 支持XVI/AHD/TVI/CVI/CVBS/IP信号六合一接入
- 智能功能:人形人脸检测,人脸录像回放

产品型号	编码能力	解码能力	SATA接口	智能功能
AHB80N04RM-MH	4*5M-N@12fps (6 in 1)/4*4M-N@12fps (6 in 1)/4*1080P@12fps (6 in 1) 默认5M-N	2*5M-N@12fps (6 in 1)/2*4M-N@12ps (6 in 1)/4*1080P@12fps (6 in 1) 默认5M-N	1*SATA	支持
AHB80N04RM-GS	4*5M@12fps(6 in 1)/4*4M@15fps (6 in 1)/4*3M@18fps (6 in 1)/4*1080P (6 in 1) 默认5M	1*5M@12fps(6 in 1)/1*4M@15fps (6 in 1)/1*3M@18fps (6 in 1)/1*1080P (6 in 1) 默认5M	1*SATA	支持
AHB88X04RM-MH	4*5M-N@12fps (6 in 1)/4*4M-N@12fps (6 in 1)/4*1080P@12fps (6 in 1) 默认:5M-N	2*5M-N@12fps (6 in 1)/2*4M-N@12fps (6 in 1)/4*1080P@12fps (6 in 1) 默认5M-N	1*SATA	不支持
AHB88X04RM-LM	4*1080N@25fps (6 in 1)	1*1080N (6 in 1)	1*SATA	支持
AHB80X04RM-MH	4*5M-N@12fps (6 in 1)/4*4M-N@12fps (6 in 1)/4*1080P@12fps (6 in 1) 默认5M-N	2*5M-N@12fps (6 in 1)/2*4M-N@12ps (6 in 1)/4*1080P@12fps (6 in 1) 默认5M-N	1*SATA	不支持

## AI智能网络摄像机模组

### 200万 IPC模组



- 尺寸:38mm\*38mm
- 手机远程监控
- 语音对讲
- 防雷保护
- 支持人形检测,人脸检测

产品型号	Sensor	分辨率	音频
IVG-85X20PY-ST	1/2.8"黑光级CMOS传感器	200万	1/1
IVG-85X20PT-ST	1/3"黑光级CMOS传感器	200万	1/1
IVG-G2S	1/2.8"黑光级CMOS传感器	200万	1/1

### 300万 IPC模组



- 尺寸:38mm\*38mm
- 手机远程监控
- 语音对讲
- 防雷保护
- 支持人形检测,人脸检测

产品型号	Sensor	分辨率	音频
IVG-85X30PSA-ST	1/2.8"黑光级CMOS传感器	300万	1/1

### 400万 IPC模组



- 尺寸:38mm\*38mm
- 手机远程监控
- 语音对讲
- 防雷保护
- 支持人形检测,人脸检测

产品型号	Sensor	分辨率	音频
N4	1/3"低照度CMOS传感器	400万	1/1
IVG-G4	1/2.8"低照度CMOS传感器	400万	1/1

### 500万 IPC模组



- 尺寸:38mm\*38mm
- 手机远程监控
- 语音对讲
- 防雷保护
- 支持人形检测,人脸检测

产品型号	Sensor	分辨率	音频
IVG-83X50PSA-B	1/2.8"低照度CMOS传感器	500万	1/1
IVG-G5	1/2.8"低照度CMOS传感器	500万	1/1
IVG-G5S	1/2.8"黑光级CMOS传感器	500万	1/1

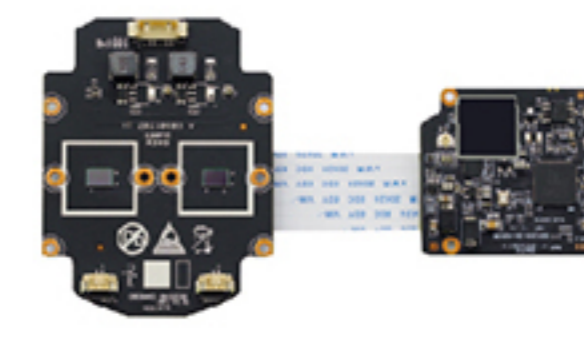
### 800万 IPC模组



- 尺寸:38mm\*38mm
- 手机远程监控
- 语音对讲
- 防雷保护
- 支持人形检测,人脸检测

产品型号	Sensor	分辨率	音频
IVG-N8	1/2.7"低照度CMOS传感器	800万	1/1
IVG-85X80PS-B	1/2.7"黑光级CMOS传感器	800万	1/1

### 多目 IPC模组



- 手机远程监控
- 语音对讲
- 支持人形检测,人脸检测
- 类型多样,满足不同需求

产品型号	Sensor	分辨率	图像效果
IVG-N4-2J	2*1/3"低照度CMOS传感器	800万	双目拼接
IVG-N4-2T	2*1/3"低照度CMOS传感器	400万	双目融合
IVG-N4-2	2*1/3"低照度CMOS传感器	400万	双目变焦

## AI智能网络录像机主板

### S系列



- 尺寸:118mm\*46mm
- 支持云存储
- HDMI 4K高清输出
- 人形人脸检测,人脸录像回放

产品型号	视频接入	解码能力(实时+非实时)	SATA接口
NBD88X09S-KL	9*4K	1*4k/1*5M/1*4M/2*3M/3*1080P	1*SATA
NBD80S10S-KL	10*4K	4K(1)/5M(1+1)/4M(2+1)/3M(2+2)/1080P(4+1)	1*SATA
NBD80S16S-KL	16*4K	4K(1)/5M(1+1)/4M(2+1)/3M(2+2)/1080P(4+1)	1*SATA

### RA系列



- 尺寸:118mm\*69.5mm
- 支持云存储
- HDMI 4K高清输出
- 人形人脸检测,人脸录像回放

产品型号	视频接入	解码能力	SATA接口
NBD80N32RA-KL	32*4K	2*4K@12fps/3*5M@20fps/4*4M@20fps/4*3M@20fps/6*1080P@25fps	2*SATA

### H4系列



- 尺寸:125mm\*110mm
- 支持云存储
- HDMI 4K高清输出
- 人形人脸检测,人脸录像回放

产品型号	视频接入	解码能力	SATA接口
NBD80N32H4-KL	32*4K	2*4K@12fps/3*5M@20fps/4*4M@20fps/4*3M@20fps/6*1080P@25fps	4*SATA

### POE S系列



- 尺寸:118mm\*46mm
- 支持云存储
- HDMI 4K高清输出
- 人形人脸检测,人脸录像回放

产品型号	视频接入	解码能力(实时+非实时)	SATA接口	可扩展POE模块
NBD80S08S-KL(EP)	8*POE IPC+8*IPC(4K)	4K(1)/5M(1+1)/4M(2+1)/3M(2+2)/1080P(4+1)	1*SATA	8口POE
NBD80S16S-KL(EP)	16*POE IPC(4K)	4K(1)/5M(1+1)/4M(2+1)/3M(2+2)/1080P(4+1)	1*SATA	16口POE

## R系列



- 尺寸:135mm\*82mm
- 支持云存储
- 支持XVI/AHD/TVI/CVI/CVBS/IP信号六合一接入
- 智能功能:人形人脸检测,人脸录像回放

产品型号	编码能力	解码能力	SATA接口	智能功能
AHB88N04R-LM	4*1080N (6 in 1)	1*1080N (6 in 1)	1*SATA	支持
AHB80N04R-GL	4*8M@9fps(6 in 1)/4*5M@16fps(6 in 1)/4*4M@21fps(6 in 1)/4*3M@25fps(6 in 1)/4*1080P(6 in 1) 默认8M	4*8M@9fps(6 in 1)/4*5M@16fps(6 in 1)/4*4M@21fps(6 in 1)/4*3M@25fps(6 in 1)/4*1080P(6 in 1) 默认8M	2*SATA	支持
AHB80N08R-GS	8*4K-N@9fps(6 in 1)/8*5M@8fps(6 in 1)/8*4M@10fps(6 in 1)/8*3M@12fps(6 in 1)/8*1080P@18fps(6 in 1) 默认5M	8*4K-N@9fps(6 in 1)/8*5M@8fps(6 in 1)/8*4M@10fps(6 in 1)/8*3M@12fps(6 in 1)/8*1080P@18fps(6 in 1) 默认5M	2*SATA	支持
AHB80X08R-LM	8*1080N@15fps(6 in 1)/4*5M-N@20fps(6 in 1)/4*4M-N@15fps(6 in 1)/4*1080P@18fps(6 in 1) 默认1080N	8*1080N@15fps(6 in 1)/2*5M-N@20fps(6 in 1)/2*4M-N@15fps(6 in 1)/4*1080P@18fps(6 in 1) 默认1080N	1*SATA	不支持

## T系列



- 尺寸:239mm\*85mm
- 支持云存储
- 支持XVI/AHD/TVI/CVI/CVBS/IP信号六合一接入
- 人形人脸检测,人脸录像回放

产品型号	编码能力	解码能力	SATA接口
AHB80N16T-LME-V2	16*5M-N@6fps(6 in 1)/16*4M-N@8fps(6 in 1), 默认5M-N	16*5M-N@6fps(6 in 1)/16*4M-N@8fps(6 in 1), 默认5M-N	2*SATA
AHB80N16T-LM-V2	16*1080N@15fps(6 in 1)	16*1080N@15fps(6 in 1)	2*SATA

## AI智能消费模组

### 应用方案



## AI智能消费模组

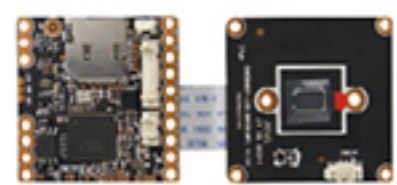
### 终端管理产品



- 支持全线WiFi设备接入管理
- 支持前端摄像机警戒联动
- 支持手机远程监控,报警推送
- 支持TF卡/硬盘本地存储
- 支持云存储

产品型号	代号	接入路数	本地存储	自带屏幕
BNVR9004Q-XUW	小Q	4*5M	TF卡	无
BNVR9008N-HQW	小N	8*3M	TF卡/2.5英寸硬盘	无
BNVR9008V-10XQW	小V	8*3M	TF卡/2.5英寸硬盘	10寸屏

### WiFi枪机模组



- 支持无线和有线连接
- 支持人形检测、周边检测
- 支持手机远程监控, 报警推送
- 支持TF卡存储/云存储
- 支持DC12V供电

产品型号	Sensor	分辨率
IPG-80X30PSB-WPN	1/2.8"低照度CMOS传感器	300万
IPG-80X50PSB-WPN	1/2.7"低照度CMOS传感器	500万

### WiFi球机模组



- 支持无线和有线连接
- 支持人形检测、智能追踪
- 支持手机远程监控, 报警推送
- 支持TF卡存储/云存储
- 支持DC12V供电

产品型号	Sensor	分辨率
JZC-80X30PSB-RG	1/2.8"低照度CMOS传感器	300万
IPG-N4-WQ	1/3"低照度CMOS传感器	400万
IPG-X5-WQ	1/2.7"低照度CMOS传感器	500万
IPG-N8-WQ	1/2.7"低照度CMOS传感器	800万

### WiFi摇头机模组方案



- 支持无线和有线连接
- 支持人形检测、智能追踪
- 支持手机远程监控, 报警推送
- 支持TF卡存储/云存储
- 支持DC5V供电

产品型号	Sensor	分辨率
套片-IPG-X2-WR	1/3"低照度CMOS传感器	200万
套片-IPG-X3-WR	1/2.7"低照度CMOS传感器	300万

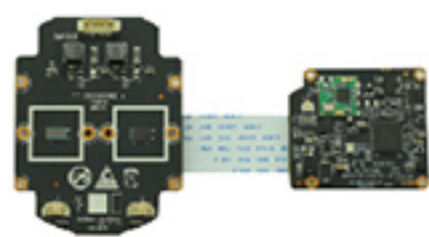
### WiFi全景模组方案



- 支持无线连接
- 支持智能动检
- 支持手机远程监控, 报警推送
- 支持TF卡存储/云存储
- 支持DC5V供电

产品型号	Sensor	分辨率
套片-IPG-X2-WP	1/3"低照度CMOS传感器	200万
套片-IPG-X3-WP	1/2.7"低照度CMOS传感器	300万
套片-IPG-X5-WP	1/2.7"低照度CMOS传感器	500万

### 双目球机模组



- 支持无线和有线连接
- 支持8倍混合变焦
- 支持人形检测
- 支持手机远程监控, 报警推送
- 支持TF卡存储/云存储
- 支持DC12V供电

产品型号	Sensor	分辨率
IPG-N4-WQ2	2*1/3"低照度CMOS传感器	400万

### 三目球机模组



- 支持无线和有线连接
- 支持10倍/20倍混合变焦
- 支持人形检测
- 支持手机远程监控, 报警推送
- 支持TF卡存储/云存储
- 支持DC12V供电

产品型号	Sensor	分辨率
IPG-X3-WQ3	3*1/2.8"低照度CMOS传感器	300万

### 4G常电球机模组



- 支持4G网络连接
- 支持人形检测、智能追踪
- 支持云台控制
- 支持手机远程监控, 报警推送
- 支持TF卡存储/云存储
- 支持DC12V供电

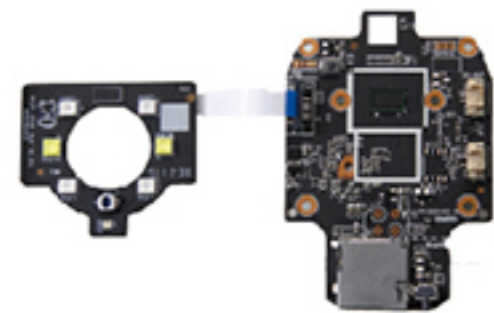
产品型号	Sensor	分辨率	4G模块
IPG-G3-4GQC	1/2.8"低照度CMOS传感器	300万	CAT1
IPG-G3-4GQ	1/2.8"低照度CMOS传感器	300万	CAT4

## AI智能低功耗模组

### 低功耗枪机模组



·LPG-EG3X



·LPG-EA3X

- 支持无线连接
- 支持PIR/微波双检、人形检测
- 支持手机远程监控, 报警推送
- 支持TF卡存储/云存储
- 支持DC5V供电

产品型号	Sensor	分辨率
LPG-EG3X	1/2.7"低照度CMOS传感器	300万
LPG-EA3X	1/2.7"低照度CMOS传感器	300万

### 低功耗球机模组



- 支持无线连接
- 支持PIR/微波双检、人形检测
- 支持云台控制
- 支持手机远程监控, 报警推送
- 支持TF卡存储/云存储
- 支持DC5V供电, 太阳能供电续航(需外接太阳能电源板)

产品型号	Sensor	分辨率
LPG-QG3X-SA	1/2.7"低照度CMOS传感器	300万
LPG-QG5X-SA	1/2.7"低照度CMOS传感器	500万

### 低功耗门铃模组



- 支持无线连接
- 支持PIR检测
- 支持APP远程唤醒
- 支持报警推送
- 支持TF卡存储/云存储
- 支持DC5V供电

产品型号	Sensor	分辨率
LPG-G3-D	1/2.7"低照度CMOS传感器	300万

### 4G低功耗球机模组



- 支持4G网络连接
- 支持PIR/微波双检、智能追踪
- 支持云台控制, 手机远程监控
- 支持TF卡存储/云存储
- 支持DC5V供电, 太阳能供电续航(需外接太阳能电源板)

产品型号	Sensor	分辨率	4G制式
LPG-X3-4GQ	1/2.8"低照度CMOS传感器	300万	国内4G制式
LPG-X3-4GQEU	1/2.8"低照度CMOS传感器	300万	欧洲4G制式
LPG-X3-4GQUS	1/2.8"低照度CMOS传感器	300万	美洲4G制式



 **杭州巨峰科技有限公司**  
www.jufenginfo.com

**杭州（总部）**

☎ 0571-23271188  
📍 杭州市中国智谷富春园区D6

**深圳（分公司）**

☎ 0755-28265657  
📍 深圳市龙岗区五和大道创兴时代大厦A栋七楼



扫一扫关注巨峰官方微信



扫一扫关注雄迈之家微信